

JDE TO I BEZ KLIMATIZACE

Rodinný dům v malebné vesničce na Valašsku, postavený dle vlastních představ, je splněním snu čtyřčlenné rodiny. S místem je pojí silné pouto, protože otec rodiny se zde narodil, a tak cítí velkou sounáležitost s regionem i místními lidmi.

TEXT: MICHAELA ČERMÁKOVÁ | FOTO: VLASTIMIL MAREK





Ačkoli je majitel vášnivým cestovatelem, ve světové architektuře inspiraci nehledal. Dům se vyznačuje jednoduchými liniemi a dostatkem prostoru, který splňuje požadavky mladé aktivní rodiny

Nejdříve bydleli v rodinném domě společně s babičkou a dlouho snili o vlastním. Výběr lokality byl spíše náhodou a úsměvným příběhem než cíleným hledáním. „Můj kamarád hledal pozemek pro svou vlastní stavbu, a jelikož věděl, že se v regionu vyznám, své návrhy se mnou vždy probíral. Jeden pozemek se mi moc líbil. Věděl jsem, že je to krásné místo na rovině v centru vesnice, a přitom tam není vůbec vidět. Pro známého byl však pozemek zbytečně velký a pro mě ten pravý,“ vypráví majitel.

Nejdříve bylo třeba zbourat původní stodolu a pozemek zarovnat. Půdorys domu si majitel navrhl sám a celý projekt svěřil do rukou vsetínského architekta Jana Chláпка. Majitel přesně věděl, jaké místnosti v domě rodina potřebuje. „Stavebně konstrukční věci jsem řešil sám, ale vše jsem konzultoval s manželkou, což se ukázalo jako skvělá kombinace. Chtěla mít v domě i prostor, o kterém ví pouze žena a muž nemá tušení, že takový prostor existuje.“ Při projektování šlo o velmi úzkou spolupráci, kterou si majitelé prověřili při drobných úpravách na předešlém domku. Díky jasné představě a vzájemné vstřícnosti trvalo projektování jen několik měsíců. Obě strany dokázaly své představy harmonicky zkombinovat.

Architektovi se podařilo do stavby vnést několik zajímavých designových prvků, například východní terasu, která dům krásně prosvětluje.

Čisté linie a útulnost dřeva

Zařizování interiéru měli manželé nejprve v plánu sami. Ovšem osud jim přihráł do cesty dalšího dobrého souseda, akademického architekta. Při večerní sklenice vína ho pozvali na návštěvu. „Za dva týdny k další skleničce přinesl i návrh úprav interiéru a dnes jsem velmi šťastný za to, že jsme si jeho rady vzali k srdci, protože si skvěle poradil především se světlem. Několik návrhů nás skutečně ohromilo,“ vypráví majitel domu.

Rodina je zastáncem čistých linií

a jednoduchosti. Oba manželé mají rádi čisté bílé zdi, což se, jak sami říkají, se dvěma syny hrajícími přes zimu hokej v obývacím pokoji těžko udržuje. I přesto se rozhodli pro interiérovou kombinaci bílé s šedou, doplněnou o prvky dřeva. Obývacímu pokoji proto dominují podhledy s priznanými krovky, které místnosti dodávají na útulnosti.

Se stíněním bez klimatizace

Díky skvělému umístění domu s terasou orientovanou na jihozápad dopřává dům rodině krásný výhled do okolních lesů a kopců,

který působí uklidňujícím dojmem. Ústředním „obytným bodem“ se proto stala prostorná vyhlídková terasa zastíněná elegantní hliníkovou pergolou.

Majitelé zastávají názor, že klimatizace v domě není potřeba, pokud máte kvalitní stínění. „Záleží na tom, z jakých materiálů dům postavíte a jak je orientován. V našem dřívějším domě jsme při letních vedrech nemohli spát. Nyní máme díky stínění i přes léto uvnitř krásných 23 stupňů,“ pochvaluje si majitel. Na oknech jsou venkovní žaluzie Climax, které chrání před světlem i teplem, a na oknech v kuchyni a v jídelně látkové rolety. V domě se často větrá, a proto jsou okna doplněná o síť proti hmyzu. Většinou jsou posuvné, protože doplňují prosklené plochy se vstupem na terasu. V ložnicích se stínění ovládá pomocí spínačů a v ostatních užitečných prostorách domu dálkovým ovladačem.

Dům má také několik technických specifikací. Kromě vlastní studny, která slouží k zavlažování zahrady, jsou nejzajímavější podomítkové okapy. Zpočátku byl problém najít na Valašsku firmu, která si s tímto stavebním specifíkem poradí. Ale i tentokrát měli stavebníci velké štěstí a okapy jsou stejně jako schránky pro venkovní žaluzie zapuštěné ve zdivu. Podlahové vytápění v domě šetří výdaje a v zimě si rodina užívá příjemné chvíle u krbu. ✘



V kuchyni jsou instalovány designové látkové rolety Zebra pro denní a noční použití, které se snadno udržují, a v koupelně a na toaletě kvůli zvýšenému soukromí roletky Orion

Okna chrání exteriérové žaluzie Z-90 Noval značky Climax zabudované do podomítkových schránek. Zatažené žaluzie brání pronikání slunečních paprsků do místnosti a chrání tedy i před teplem. Naklopení lamel umožňuje pokoj současně zastínit a větrat





Záďveří zůstalo nakonec propojeno s chodbou a společnou obývací částí a vytváří rozlehlý otevřený prostor. Díky promyšlenému návrhu je ve všech částech dobře přirozeně osvětlen

SLOVO ARCHITEKTA

„Když přijdete k nám do ateliéru a zeptáte se mne, co děláme, odpovím vám velmi jednoduše: Navrhujeme interiéry, domy, kanceláře... hlavně ale navrhujeme prostor. Prostor, který má především připomínat místo, kde byste rádi trávili dobrou dovolenou. Snažíme se o maximální spojení s přírodou, hledáme nejlepší propojení domu se zahradou, stíráme hranice mezi vnějším a vnitřním. Dům, kam já rád jezdím na dovolenou, je dům s výhledem, je to dům s velkými okny a plný slunce.“

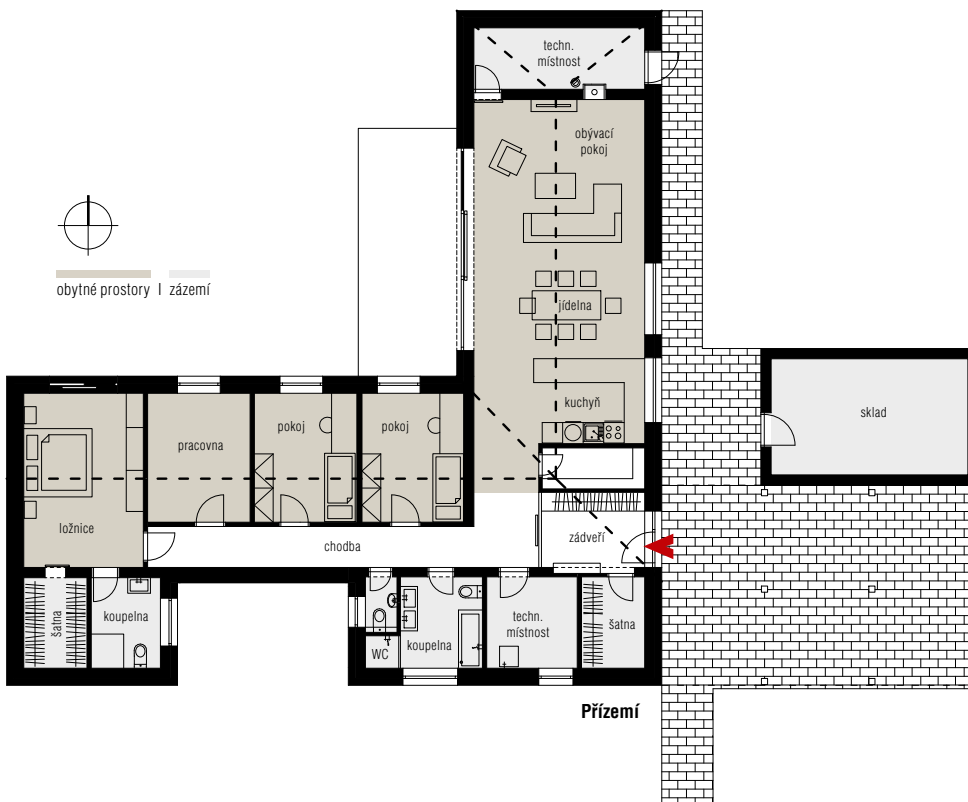


Majitele domu po celou stavbu provázelo velké štěstí na lidi, kteří za úspěšnou realizaci stojí. Většinou je znají osobně, a tak nebyl problém se na čemkoliv domluvit. Stejná situace nastala i při výrobě nábytku. Dva bratřáci truhláři se společně postarali o nábytek na míru od kuchyně přes postele až po dveře. S výsledkem je celá rodina maximálně spokojena



Také v koupelnách převládají jemné přírodní barvy – velkoformátové obklady v odstínech pískovce ladí s na míru vyrobeným nábytkem s dekorem světlého dřeva





Venkovní posezení na terase s úchvatným výhledem je umístěno v příjemné pergole s high-tech hliníkovou střechou Espacio. Díky dálkově ovládaným naklápěcím lamelám a postranním roletám tu má rodina dokonalý komfort za každého počasí. „Motoricky ovládané lamely do sebe přesně zapadnou a z pergoly se tak stává dokonalý přístřešek po celý rok. Dešťová voda navíc odtéká do žlabu, který je schovaný v nosných nohách a není tedy vidět,“ říká Filip Šimara ze společnosti Climax, která je největším výrobcem stínící techniky u nás a jejíž zastínění majitelé použili